

白亜紀を眺めて

どなたでもコメント歓迎します(´▽`)

全体表示

[リスト | 詳細]

Don Bee www.donbee.tokyo

ダイニングバーの人気店グルメ情報をお探しなら

Ads by Yahoo! JAPAN

タイトル ▾

全32ページ << [11] [12] [13] [14] [15] [16] [17] [18] [19] [20] >>

[前のページ | 次のページ]

好きな化石 *Archaeopus ezoensis*

クリップ追加

2016/12/10(土) 午前 10:46 関西 練習用

シェア ツイート



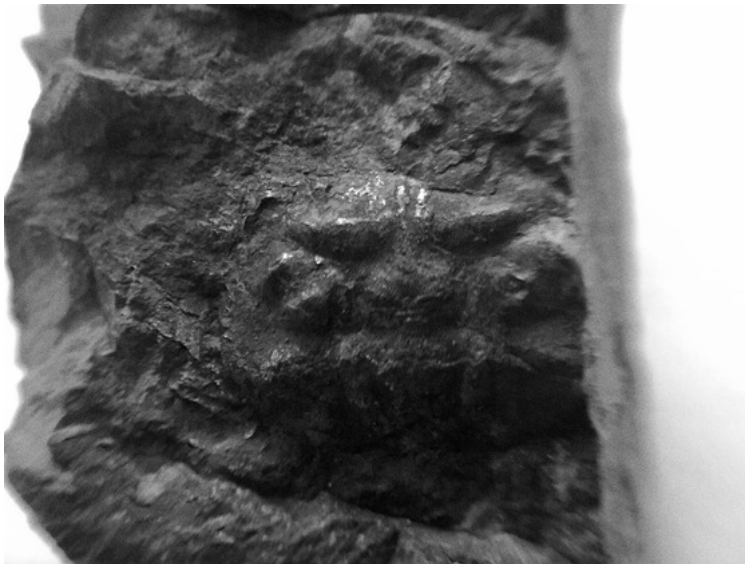
近所の川にて

皆さん、こんにちは。

何かすごい雪なのですが、今日はアルビアンさんの御宅で、鍋パーティー！楽しみですね～

今日は多分最後になる、好きな化石シリーズです。またいいものを見つけたら、載せるとします。

今回ののは、fossil1129さんから頂いたものです。北海道のものではありませんが、これは有名な産地のものですね～





学名: Archaeopus ezonensis
 ユウレイガニの一種
 産地: 淡路 白亜紀 マストリヒアン
 サイズ: 甲羅の直径2.5cm

淡路の方の産地では、棘皮動物から甲殻類、アンモナイトまで、何でも採れるそうです。その中でも、ユウレイガニはなかなか有名です。人の顔に似ているのですよ(笑)

このノジュールには、雌型の方に、脚の一部と爪が残っていました。北海道では、カニ自体が少ない上に、脚や爪となると…

とても嬉しい一品です！
 fossil1129さん、ありがとうございます(^_^)

> [Yahoo!サービス](#) > [Yahoo!ブログ](#) > [練習用](#)

コメント(14)

こんにちは(^_^)-☆凄まじい積雪になりました
 最悪の状態ですね～どうなりますか～
 この蟹は良い状態が出るようですし、完全体も多いとか
 何個あっても良い蟹化石は人気がありますね

2016/12/10(土) 午後 3:26 [アキアキ](#)



白亜紀のカニですかー。凄いですね。
 中生代の地層での化石採集は殆どした事が無いので憧れます。

2016/12/10(土) 午後 7:55 [まっきー](#)



コニアシアンさん、こんばんは。
 淡路島のマストリヒアンと言えば、池袋のミネラルショーでディディモセラスとブラビドセラスが販売されていました。
 値段は… **55555** (ﾟдﾟ)！
 とても購入できる値段ではありません。
 でも、ブラビドセラスは博物館級でしたね。拝見できただけでも幸せです。

2016/12/10(土) 午後 8:23 [Paratodus](#)

マストリのカニノジュールは有名ですが、プレゼントされたんですね。それは凄い！有名どころは手に入れておきたいですが、産地が遠いと難しいです。クリーニングがんばってくださいね。

2016/12/10(土) 午後 9:19 [ZX9-R](#)

こんばんは。fossil1129です。
 手足のしっかりした標本でなくて、申し訳ありません。

いくつかあるカニ化石産地の中でも、ここは部分的でも脚が保存されていることが多いところです。

2016/12/10(土) 午後 10:10 [hgr*gw](#)



「コニアシアン」さんへ

おはようございます。
 ☺は横浜におります。
 今日仕事ですが、まだまだ、寒さは大した事ないように感じます。
 そちらは、かなりの大雪とか。
 29年ぶりでしたっけ？
 29年前なら、☺は丁度、札幌に住んでいた頃です。
 まだ「スパイクタイヤ」全盛期で、雪が黒く汚れていた記憶がございます。

「マストリヒアン化石」は、興味あります☺。
 あまり、「マストリヒアン」の化石を見た事が無いので、興味津々です。

「ねずみや主人」でした

2016/12/11(日) 午前 6:26 [[ねずみや主人](#)]

カニさん可愛いですよー。
スナモグリも良いけど カニの甲羅も見るとやはりよいものです。
ここは採石場とかもあってゴロゴロ出るらしいですねー。
一度行ってみたいものです。

2016/12/11(日) 午前 11:47 [[juria](#)]

> アルビアン2さん、こんにちは。
昨日は、ありがとうございました～
おまけに色々プレゼントしていただき、感謝です。
今もモーレイに雪が降っていますね。
このカニは、半完全体です(笑)
脚や爪がピンと残っているカニっ子さん、
北海道で採集してみたいですね。

2016/12/11(日) 午後 3:29 [[コニアシアン](#)]

> まっきーさん、こんにちは。
コメントありがとうございました～(^ ^)
白亜紀でもカニは出るみたいですよ。
北海道では、第三紀で殆ど出ない分、
白亜紀でアサヒガニがちょこちょここと…。
中生代の地層といえば、淡路や和歌山あたりかな～と思うです。

2016/12/11(日) 午後 3:32 [[コニアシアン](#)]

> Paratodusさん、こんにちは。
ミネショのプラビト、どなたかのブログで見た気がします！
見たつもりでいるだけかな？(笑)
きっと、販売されているというより、
ただ見てもらうために置いているのでしょうね(^ ^)
こちらのHさんのブースでは、
値段は書いていません。聞く気にもなれない…(笑)

2016/12/11(日) 午後 3:35 [[コニアシアン](#)]

> ZX9-Rさん、こんにちは。
このカニっごさんは、Zさんも知っているのですね！
そうそう、採集に行きたいけど、遠い～なんていうのは多いです。
それを、頂けるのは大変嬉しいことです。
クリーニングとは、掘り下げた方が良いのですか？
爪とかを移植したい気もしますが、失敗したら…(^_<)
貴重品なだけに、悩みどころです。

2016/12/11(日) 午後 3:40 [[コニアシアン](#)]

> fossil1129さん、こんにちは。
この度は、わざわざありがとうございました。
いただけるだけでも、とてもうれしかったです。
スナモグリんのノジュールは、どうなりましたか？
淡路は、隅から隅まで様々な化石が出るみたいなので、
近くに行ったらトライしてみたいです。
脚や爪が保存されているものは、北海道では…
そもそもカニが少ないのが、寂しいです。。。

2016/12/11(日) 午後 3:43 [[コニアシアン](#)]

> ねずみや主人さん、こんにちは。
今もすごい雪ですよ～
昨日は鍋パーティーがアルビアンさん宅であっただけに、
なかなか大変でした(笑)

マストリの化石は、北海道でもマイナーな方になってしまいます。
でも、素晴らしい産地もあり、
新生代に近い分、面白い化石が出ます。

2016/12/11(日) 午後 3:48 [[コニアシアン](#)]

> juriaさん、こんにちは。
昨日は残念でしたね。
お渡しするのには、しっかり預けておきましたよ～
甲殻類は、魅力的な化石なので、
もつと出て欲しい気もします。
フジツボも甲殻類でしたね(笑)
そんなゴロゴロしているのでしょうか…？
どこも最近は厳しい、なんて聞きますので、
採れるものは今のうちに、ですね。

2016/12/11(日) 午後 3:52 [[コニアシアン](#)]

[🔍](#) [トラックバック\(0\)](#)

初冬のモーレイ 今年一番の日

[クリップ追加](#)

2016/12/3(土) 午後 1:54

石狩

練習用

[f シェア](#) [🐦 ツイート](#)

皆さん、こんにちは。

先日は、書庫をガラリと変えてみました。
大雑把に分けていると、記事を探すのも大変だと思って、
産地別にわけてみることにしました。

11月26日

この日はモーレイに行きました。

僕の住んでいるところは、殆ど雪が見られませんが、
札幌を抜けると雪がたくさん…
お馴染みの場所も、雪です。



この日は、冬のノジュールブームがきていたようで、
ノジュールがあちこちに散乱していました。
90%ぐらいに、ウニが含まれていたと思います(笑)
もちろん良い形のものを探します。

最初に、大きな塊にウニが入っているのが見えました。
もう一つ、気を引く化石があったので、
両方頑張って割り出しました。
これはウニでしたが、





もう一つはまだ公開しません！
ものすごい化石を見つけてしまったのです！！
謎化石でしたが、もろんさんと検討し、だいたいはっきりしてきました。
モーライ初産出だと思えます(^_^)

このあと、チマチマとノジュールを割っていると、
チシマガイが出てきました。



なかなか珍しい化石で、知らない方も多いかもかもしれません。
この後もう一つ、チシマガイのノジュールを見つけましたが、
両殻が開いてみつかるので、割りづらいです。
ものになったのは、片方だけでした。

チシマガイは冬に多いそうで、
夏は殆ど見かけません。
これで、ヒタチオビやカニに一歩近づいたような気がします(^_^)

その後も、なかなかツノガイや、



まあまあ丸っとしているウニも拾いました。

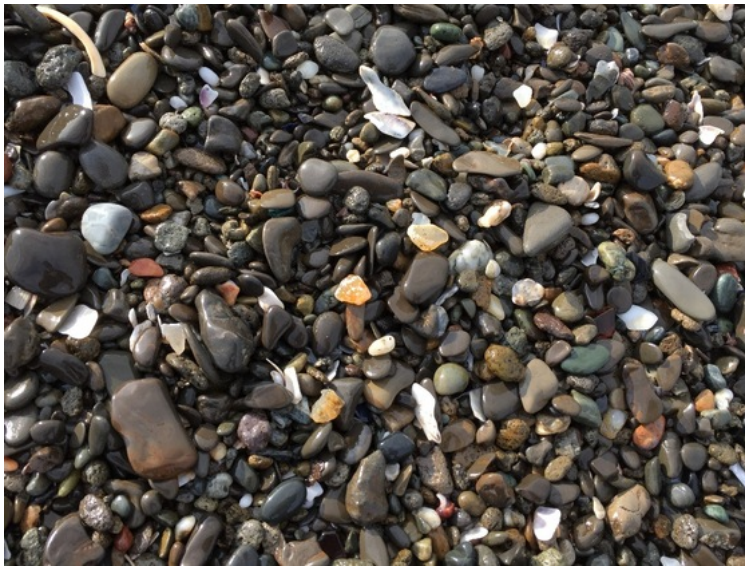


オウナガイには、またもや穴が空いていましたよ。



このまま、無煙浜の端っこだまで歩き、
車道を歩きながら車に戻りました。
メノウもたくさん拾えました。





お昼になったところで早めに切り上げ、
帰宅しました。

> [Yahoo!サービス](#) > [Yahoo!ブログ](#) > [練習用](#)

コメント(14)

こんにちは(^_-)☆
この寒い時期でもアタックは素晴らしいですね
なかなか良い成果もありなによりです。
瑪瑙は毎日拾え集めますといいインテリアにもなりますよね
化石に触れる機会は癒しの時間ですね(^_-)☆

2016/12/3(土) 午後 2:19 [[アルピアン2](#)]

> アルピアン2さん、こんにちは。
この日はウエダーと重い石を背負っていたら、
暑いくらいの日でした。
今日とかもいい天気なのですが…
この日採集したすごい化石は、鍋パーティーに持参しますね。
そちらへ行き帰り、なんとか行けるようになります。
メノウはやはり冬、たくさんありましたよ。
他にもメノウだけを拾っている人もいましたし、
いい感じに擦れているものはいいですね(^_^)

2016/12/3(土) 午後 2:38 [[コニアシアン](#)]

こんにちは～。

雪がすごいんですね～。

その中でも化石を探せる場所があるんですね～。

ものすごい化石が気になりますwww

2016/12/3(土) 午後 2:38 [[こっちゃん](#)]

> こっちゃんさん、こんにちは。
そうなんですよ。
僕が住むところでは雪がなかったのに、
モーライの方では多いのですよ…
一年中どの季節も化石採集ができ、逆に冬の方がいいものが採れるといっても過言ではないです。
ただ寒いのと、雪が多いのでそもそも行くことが厳しくて(^_^)

ものすごい化石なんて、おおげさです(笑)
あくまでも部分化石なのですが、
モーライに限らず、珍しい化石ではあると思います。
公開までは、もう少しお待ちくださいね。

2016/12/3(土) 午後 2:56 [[コニアシアン](#)]



「コニアシアン」さんへ

こんばんは。
頑張ってますね～！
頑張っている方には、必ず良い事があるんですね～！
罨は、やたら手抜きしておりますので、
ロクな事が無い毎日です。

ただ昨日、ある方からの送り物に感動し、
枕元に置いてあります。
有難たや～罨

「ねずみや主人」でした

2016/12/3(土) 午後 10:38 [[ねずみや主人](#)]



コニアシアンさん、スゲ～！(^_ノ)
こんなに雪が積もり積もっていても化石採集をしているとは…
私では間違いなく自宅でテレビですよ！

ポケモンGoも寒くてできません！（笑）
雪の下だと手にした化石が凍っていませんか？

2016/12/4(日) 午前 3:23 [[Paratodus](#)]



こんにちは！

雪が凄いですね～(◎_◎)
って、こっちゃんと同じリアクションですが！
それもそのはず、こっちゃんや私が住んでいる地域では年に1.2回積雪があるかないかですから。

しかしそれでも化石採集とはさすがですね。

2016/12/4(日) 午前 10:50 [[カズキチ](#)]

へー、チシマガイなんて出るんだー。
大きいの？
寒い嫌だから冬は行かないんだけど 違う物が拾えたりもするんですね。
ウニも私が見るタコノマクラみたいなのとは違う感じ???(笑)
ウニウニ沢山欲しいな～。
私も又探そうっと。
ウニ化石記事も又近々あげるね。

2016/12/4(日) 午前 11:29 [[juria](#)]

モーライを攻めていますね。この時期の海岸は、行くことを想像するだけでゾクゾクします。札幌は雪が無いようですね。今週末は仕事のため車で札幌入りする予定です。
何やら大物を探ったような気が…。初産出ですか？ なんだらう？ ライオプテコも参考になりました。おかげで我が家のライプテダと思っていた欠片は別種のようなだということがわかりました。

2016/12/4(日) 午後 7:32 [[ZX9-R](#)]

> ねずみや主人さん、こんばんは。
この日は頑張って歩きました(笑)
頑張った分に成果がある、嬉しい産地です。
まあ、ない時はないのですが(^_^)
今回はいいものを見つけてしまいました。

贈り物、良かったですね～
贈り物は、自分の採集できないものだったり、
その方の思いが込められていて、
素晴らしいものです。

2016/12/4(日) 午後 8:03 [[コニアシアン](#)]

> Paratodusさん、こんばんは。
僕、基本的に寒い～(ノ、ノ)と言って、
ゴロゴロするようなタイプではないので、平気ですよ！
この日はプラスの気温で、逆に暑くてフリースでハンマーを振るっていました。
雪の下にもノジュールはあるのでしょうか、わざわざ探しません！
更新が一番早い、波打ち際の石溜まりで探すのがコツです！
というか、当たり前ですね(笑)
化石が凍ることは、珍しいと思います。
だいたい波をかぶるので、なかなか凍りづらいのかも。
大きな化石が密集した岩は、雪のしたに置いたら、
冷凍と解凍を繰り返して割れやすくなる、というのは有名な話ですね(^_^)

2016/12/4(日) 午後 8:08 [[コニアシアン](#)]

> カズキチさん、こんばんは。
雪の中での化石採集も、なかなか面白いですよ～
わざわざ雪があるのに行くので、変人ですね(笑)
雪を被ったモーライ層は、とても綺麗ですし、
冬の方がモーライは好きです。
もどろんさんは、雪中採集のプロですよ！

2016/12/4(日) 午後 8:12 [[コニアシアン](#)]

> juriaさん、こんばんは。
チシマガイは出るのです。
狙って採れるものではないと思いますが。。。
今回は2つ見たので、冬が狙いどきかもしれません。
一度冬に試してみてもいいかな？(笑)
珍しいものを採集するチャンスです。
ウニは部分なのが残念ですが、形は健在ですよ。
ノジュールインとは違って、生々しくてお気に入りです。
なにか別種に見えますか？
まあ、ブンブクの類なのでしょうね～
今はウニブームが到来しています。
数打れば当たるので、そのうちいいものが見つかると思います。
記事を楽しみにしています。

鍋/で、あの凄い化石を持っていきます。
驚くかもしれませんよ～お楽しみに！

2016/12/4(日) 午後 8:18 [[コニアシアン](#)]

> ZX9-Rさん、こんばんは。
ヤッソーで満足に採集ができたので、
最近ではモーライ中心で採集しています。
モーライは様々な化石が出ますし、時々おっ！と思うものも…
札幌は雪がないので、ご安心を～ですが、
く途中、豪雪地帯を通るかと思いますが(笑)

大物は、新生代で珍しいものですよ～
博物館に持って行って確認してから、ブログに出すかを決めます。
白亜紀でも出ますが、馴染みのないものだと思いますよ。

2016/12/4(日) 午後 8:22 [[コニアシアン](#)]

[+ トラックバック\(0\)](#)

好きな化石 Balanidae

クリップ追加

2016/11/26(土) 午後 4:37

新十津川・奈井江

練習用

[f シェア](#) [ツイート](#)

皆さん、こんばんは。

今日はモーライにいききましたが、
そちらは冬景色になっていました。
僕の家は雪が無いので、驚きました。
成果もまずまずだったので、いずれアップしますね。

まずは、答え合わせ。
さまざまな答えがあり、自分の中でも動揺しました(笑)
なので、断言する勇気が無いのですが…

僕の思う答えとしては、
「ライオプテコセラス・ミカサエンゼ」
です！
正解者は、Paratodusさん、じゅりあさんのお二人です！
アルビアンさんもわかっていただけののかな？



「スカラリテス・ミホエンシス」
との答えも多くありました。
僕も迷ったのですが、ターンの部分が窮屈で、
ポリプチ系の巻き方をしているのでは？
と現物を見て判断しました。

第二問ですが、わかる人にはわかる、
簡単な問題でした。
見たことのない方には、難しかったかもしれません。

答えは、「カンパンウニ」でした。
じゅりあさん、見事にどちらも正解です！
Paratodusさんには、わかって当たり前ですね！(笑)



産地:新十津川町 幌加尾白利加層
サイズ:4.2cm

今回の企画に参加していただいた、
Paratodusさん、ねずみや主人さん、アルピアン2さん、fossil1129さん、もーりんさん、じゅりあさん、ZX9-Rさん、
ありがとうございました(´▽`)

続いては、今日の化石です。





学名: Balanidae sp.
産地: 新十津川町 幌加尾白利加層
サイズ: 5.3cm

以前紹介した、ブンブクウニと同じ産地の化石です。
いわゆる泥化石というものです。
分離がとても良く、細部まで保存されています。
さらに、サイズもとても大きく、
この産地のブンブクと並ぶ、特産品です。

種類は、ミネフジツボの一種だと思いますが、
断定できないので、sp.扱いにしました。

フジツボは甲殻類の仲間です。
それを知ってから、ますます好きになりました。
これから見かけた時は、必ず採集したいと思います。
ホタテの産地でも採集しておくべきだったなあ…

道南では、10cm越えのフジツボが採れる場所があるので、
来年行けたらと思います。
千葉県のおニフジツボも大きいですよ！

> [Yahoo!サービス](#) > [Yahoo!ブログ](#) > [練習用](#)

コメント(10)

本日はお疲れさまでした～熱意が伝わりました～
フジツボの化石はしばしば目にできますね
道南のは大きさが素敵ですね～
貝類に付着している状態なのは良いですね～
庭に大量にフジツボが付いた浮きがありますが、自然に
取れてました～
色なん化石に興味か沸くと 楽しみも増えますね(^◇^)

2016/11/26(土) 午後 4:45 [アルピアン2](#)

> アルピアン2さん、こんばんは。
同じ時間にやっていますね～
アンモナイトの同定はあっていいますでしょうか？
心配でたまりません(笑)
今日は、いい形のウニやチシマガイが採れて、良かったです。
アップをお楽しみに！
フジツボも大好きな化石ですが、これ以外に持っていません。

後悔する場面はたくさんありますが、見かけた時はしっかりキープですね。
このシリーズ、あと一回で終わるかな？

2016/11/26(土) 午後 4:50 [[コニアシアン](#)]



「コニアシアン」さんへ

こんばんは。
そうなんですね～、って申し上げましても、実は、何も分かんない爺です。
難しいですね。
来年末の「池袋ミナラルショー」目指して貯金しまして、
皆さまに外国産のデカイ「メガロドンの歯」を御見せ出来ましたらと、思って、頑張ります。
関東地区、三浦半島ですと、風の冷たささえ我慢すれば「化石採集」の季節ですね。
雨が降らないで欲しいです。

「ねずみや主人」でした

2016/11/26(土) 午後 4:54 [[ねずみや主人](#)]

いえーい!!じゅりちゃんヤルう～♪(爆)(爆)
マグレ当たりですね。(^^)
あ、フジツボ、ソレ系の形になる元の現世のを先日採ったのよー。
完璧ならこんななのよーっての、今度お見せ出来ると良いな。
私は化石の方を持っていないけど、なぜその型になるかって不思議の話のネタになるかも。
私の物は以前のホタテ付着のだけど、あの外側バージョンのと
その内側バージョンのとあるのね。ってネタの話の元になるかも。(笑)
現世見るとその化石が肝心な部分が欠けてるのがわかりますよ…。残念だけ。

2016/11/26(土) 午後 6:29 [[juria](#)]

あっ!!!!すみません!!!!遅く
アンモナイトの事忘れておりましたよ～
ライオプテコセラスですね！我が家にある数点と酷似してます。
スカラリは最も細かい肋です！turnの角度も違います。
ニッポの肋とのコメントもありますが、見慣れますとかなり違います。
個体数を多く見ることが良いですよ！
全体像が見えない！なかなか難しいと思いましたがよ～(*^_^*)
カンバンは断面図でも！解りやすいですね(*^_^*)
本日はアンキロさんと飲みましたよー！楽しかったです(*^_^*)

2016/11/26(土) 午後 9:05 [[アムザップ](#)]



おっと！ドンビシヤで当てました！
ピタリ賞はあるのかな？(笑)
ちなみに問題2は、我が家にも千葉県産の重さ30kgの大きな塊がありますよ！
種類は違いますけど。
さすがにウニの鑑定は難しく、この画像からでは種類までは断定できないですよ。

2016/11/26(土) 午後 9:32 [[Paratodus](#)]

> ねずみや主人さん、こんばんは。
アンモナイトの分類は難しいですが、
僕は二枚貝の方がややこしくて難しいと思います(笑)
ピーチコーミングをやっている方や、Paratodusさんのような方々には、
頭が下がります。
化石を採集したら、ブログにアップしてくださいね。
楽しみにしています。

2016/11/26(土) 午後 9:39 [[コニアシアン](#)]

> juriaさん、こんばんは。
両方の問題に正解されましたね！
凄いです!!!
アンモナイトまで当てられるは思いませんでした(笑)
フジツボの肝心な場所は、中身ですか？
これでも、大変魅力的な保存と大きさです。
手のひらに乗せた時の、感じが好きです。
フジツボのブログ記事を書かれるのですか？
そうであれば、お手元の化石も載せてくださいね！
楽しみにしています。

2016/11/26(土) 午後 9:43 [[コニアシアン](#)]

> アルビアン2さん、こんばんは。
再びコメントありがとうございます(^_^)
ライオプテコであっているんですね！
良かったです、ホッとしました…。
スカラリとは、ターンの角度が違うなと思っていました。
カンバンはわかりやすい化石でしたね。
アルビアンさんはどちらともわかったと思いますから、
両方正解も同然です！

2016/11/26(土) 午後 9:47 [[コニアシアン](#)]

> Paratodusさん、こんばんは。
関東の方に、この問題をバッチリ答えられるとは思いませんでした！
北海道の方でも、難しいですから…
カンバンは、数多く採集しているParatodusさんにとっては、
朝飯前ですね。
今度何かを送る時、もう一品多く贈りますね(笑)
このウニは、なんか変なのです。
横の条線があって面白いです。
僕はフジツボも好きです。贈り物のご参考に！(笑)

2016/11/26(土) 午後 9:52 [[コニアシアン](#)]

[+ トラックバック\(0\)](#)

[当ててみて下さい！](#)

[クリップ追加](#)

2016/11/22(火) 午後 9:16

三笠

練習用

[f シェア](#) [ツイート](#)

皆さん、こんばんは。

今朝の地震 & 津波にはおどろきました。
皆さんは大丈夫でしたでしょうか？

今日はちょっと、久しぶりにクイズを出してみたいと思います。
がしかし、とてもわかりづらいものになっています。
そこはご了承ください。

このアンモナイトは何でしょう！？





クリーニング途中の、部分化石です(^_^)
北海道に住んでいる方なら分かる?と思います。

クリーニングをはじめたときは、時代的に「ニッポニテス・サハリネンシス」かと思いましたが、全然違います!
特徴的な肋なので、わかる方にはすぐ出ると思います。
クリップ状に巻きますよ…
共産化石は、
「ゴードリセラス・デンセプリカータム」と、
「メソプソシア・ユウバレンシス」です。

ヒントは少し出しましたよ。
時代がわかったら、消去法でやると大丈夫かもしれません。
(僕自身が間違えていたら…(笑))
Paratodusさん風でいくと、レベルは40ぐらい?
アルビアンさんには、楽勝でしょう!

最後は本州&新生代マニアの方向きの問題です。
簡単ですよ~(^_^)

これは何の断面でしょうか?



新十津川産

答え合わせは、次回の「好きな化石」シリーズでやります。
こんなみっともない化石で申し訳ないのですが、
コメントお待ちしております。

> [Yahoo!サービス](#) > [Yahoo!ブログ](#) > [練習用](#)

コメント(14)



コニアシアンさん、こんばんは。

私は問題2に回答するだろう?という意表をつけて、問題1だけ回答!『Rhyoptychoceras mikasaense (Matsumoto)』でどうでしょうか?(笑)

2016/11/23(水) 午前 2:58 [[Paratodus](#)]



「コニアシアン」さんへ

おはようございます。
今日は仕事でございまして、既に、横浜の地におります。
電車で降り、バスに乗ろうと思ったら、
なんと15分待ちでした。

早く出て来過ぎました～☺

1)ですが、「クリップ状」というお話しから、「ポリプテコセラス」の仲間かと思います。

2)は、新生代で、「二枚貝の断面」みたいなので、「シロウリガイ」でしょうか？

宜しくお願いします。

「ねずみや主人」でした

2016/11/23(水) 午前 6:18 [[ねずみや主人](#)]

> Paratodusさん、こんにちは。
参加ありがとうございます。
完全に意表をつかれました！(笑)
Paratodusさんからしては、2番目の問題など聞くまでもありませんね！
北海道に住んでいなくても、ピシッとした答えが帰ってくるなんて…
さすがですね～(^-^)/
あっているか？お楽しみに！

2016/11/23(水) 午後 1:23 [[コニアシアン](#)]

> ねずみや主人さん、こんにちは。
参加ありがとうございます。
答えはまだ言いません。
あっているか…楽しみにしてください。
わかる人には、すぐ出てくるはずですよ。

2016/11/23(水) 午後 1:27 [[コニアシアン](#)]

あっ まだ早かったですかね、白亜紀コニアシアンレンジで
その異常巻
そして 断面でも解りやすい形～
いい問題ですね(^◇^)
昨日は粘土でアンモナイト作りましたよ

2016/11/23(水) 午後 3:27 [[アルビアン](#)]

> アルビアン2さん、こんばんは。
アルビアンさんには、どちらも楽勝すぎるくらいですね(^-^)/
レンジ特定には、ヒントをあげました。
それがわかれば、もうほぼ一つに絞れるかと。
断面の化石は、そこでは結構珍しいものでして、
もろんさんも驚きでした。
良い問題になったみたいで、良かったです。
アルビアンさんを、あっ！と言わせるような問題を作ってみたいものです(笑)

2016/11/23(水) 午後 7:32 [[コニアシアン](#)]

fossil1129です。
単純にスカラのミホかと思ってしまいました。

2016/11/23(水) 午後 8:43 [[hgr*gw](#)]

こんばんは、もーりんです
スカラリテス・ミホエンス？(； ڀ)
鋸歯状の肋 私には、やはりニッポニテスに見えます。
オキデンタリス？

2016/11/23(水) 午後 9:00 [[amm*ni*e00*8](#)]

断面・・・もしかしてカシハンの断面???
アンモの方はわかりませんわ。
ライオプテコセラスはどう？

2016/11/24(木) 午後 4:46 [[juria](#)]

> fossil1129さん、こんばんは。
参加ありがとうございます。
破片で難しいかと思いますが、
答えは何か？楽しみにしてください(^ ^)

2016/11/24(木) 午後 7:44 [[コニアシアン](#)]

> もーりんさん、こんばんは。
お久しぶりです！
参加ありがとうございます。
とても特徴的で、ニッポとは違うと思います。
画像ではわかりづらいですね…
オキデンタリスだったら嬉しいのですが(笑)

2016/11/24(木) 午後 7:46 [[コニアシアン](#)]

> juriaさん、こんばんは。
参加ありがとうございます。
両方に答えていただき、良かった良かった…
答えはどうなるかな？
土曜日に多分更新するので、お楽しみに！
メインは、別な化石ですが～

2016/11/24(木) 午後 7:49 [[コニアシアン](#)]

私もこの鉤状の肋はニッポ系に見えてしまいます。肋的にスカラリのミホでは無いような気がしますが、形状的にはミホなんですな。さすがにアルビアンさんはお見通しのようですね。思わず自分の標本といろいろ比較しましたが、ハッキリとはわかりませんでした。

2016/11/24(木) 午後 10:15 [[ZX9-R](#)]

> ZX9-Rさん、こんにちは。
参加ありがとうございます。
なかなか解答が分かれていて、面白いです。
でもきっとアルビアンさんは、余裕でわかっていると思います。

部分化石なので難しいですが、
わかると何処の部分か、そしてどのように巻くかも見えてくるはずです。

2016/11/25(金) 午後 3:35 [コニアシアン]

[+ トラックバック \(0\)](#)

好きな化石 Ophioglypha sarasii

クリップ追加

2016/11/19(土) 午前 10:21 道北 練習用

[シェア](#) [ツイート](#)



札幌では極めて珍しい濃霧(今朝8時ごろ)

皆さん、こんにちは。

僕の好きな化石シリーズ、まだ続きます。
今日は、Paratodusさんとコラボして、
クモヒトデの密集化石です。

もろんさんから頂いたもので、
去年鍋パーティーで皆さんに配っていました。
凄い鍋バですな(笑)



Yahoo!ブログからのお知らせ
【重要】編集・投稿機能およびアクセスの機能を停止いたしました。
ブログ移行に関するよくあるお問い合わせ



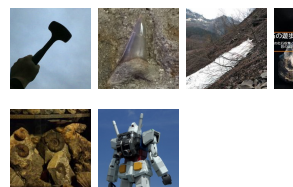
コニアシアン

男性 / 非公開
人気度

友だち(10)



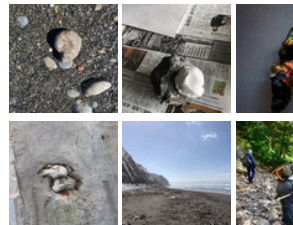
濡らしてみるとわかりやすい！



友

ゲストブック

最新の画像つき記事一覧



す

2019

日	月	火	水	木	金
1	2	3	4	5	6
8	9	10	11	12	13
15	16	17	18	19	20
22	23	24	25	26	27
29	30	31			

すべての記事(157)

画像一覧

投票

三笠

夕張

小平

芦別

新十津川・奈井江

北竜・沼田

石狩

札幌

道北

道南

関東

関西

その他の産地

ビーチコーミング

クリーニング

鉱物

漂着物

その他

最新のコメント

- > juriaさん、こんにちは。サント...
- > まりも@桃色吐息さん、こんにちは
- > まんじゅうさん、こんにちは。一ヶ月
- > fossil1129さん、こんにちは。...
- お疲れ様でしたー。5ヶ所かー...。|

す

訪問者履歴

ブログリンク

Yahoo!からのお知らせ

・初めての方へ

過去の記事一覧

- [2019年4月](#) (1)
- [2019年3月](#) (1)
- [2019年2月](#) (1)
- [2019年1月](#) (1)
- [2018年12月](#) (2)
- [2018年11月](#) (1)



学名: Ophioglypha sarsii
和名: キタクシノハクモヒトデ
産地: 道北 中新世
サイズ: 11.5cm(母岩)

産地はあえてボカします。
層の名前も書きたいところでしたが、
アルビアンさんのブログでも、書かれていませんでしたので…

これをいただいた頃は、クモヒトデかー。ありがとうございます。
程度でしたが、新生代に興味を持ってきたら、
嬉しくてたまらない一品です。
しかも北海道産！

クモヒトデも、是非採集してみたい化石です。
ただ、消滅した場所が多く、
なかなか難しいそうですが、まだまだチャンスはあります。
前行った、新十津川の産地でも運が良ければ。。。
初山別なら、狙えるかもしれません、遠い～(涙)

クモヒトデも大好きな化石です！
色々な産地のを集めてみたいです(´^`)

詳細はコチラアルビアンさんのブログです。
http://blogs.yahoo.co.jp/ammo_0214/65528077.html
http://blogs.yahoo.co.jp/ammo_0214/65571507.html

> [Yahoo!サービス](#) > [Yahoo!ブログ](#) > [練習用](#)

コメント(10)



コニアシアンさん、こんばんは。
コラボありがとうございます。
このキタクシノハクモヒトデの密集母岩からしたら、私が差上げた千葉県産は、ちょっとグレード
が落ちますね。
私がブログに掲載した千葉県産の密集母岩も平面的にキタクシノハクモヒトデが密集している
だけで、密集部分の5mm下は、化石が入っていない状態ですからねえ～
北海道のこの産地の方がキタクシノハクモヒトデが、長期間で、しかも大量に生息していたみた
いですね。

2016/11/19(土) 午後 6:01 [[Paratodus](#)]

> Paratodusさん、こんばんは。
これは、日本でも一番ではないかという、激密集です。
場所によっては、真っ黄色になるぐらいです。
ですが、堆積環境の影響で、バラバラが多いです。
この塊に、しっかりとしたものも残っています。
千葉県のものも、とても嬉しかったですよ(´^`)
市宿といえば、オニフジツボも有名ですよ～贅沢な産地！
北海道では、他にもクモヒトデの産地があります。
初山別が狙いやすいと思いますが、
そこでは貝も混ざっていて、面白いです。

2016/11/19(土) 午後 7:01 [[コニアシアン](#)]

ヒトデも良いよね。
でもあまり化石では見ないな～。
自分では採れるとも思わないし、見てもわかんないかも…。
パンと割ったらハッキリ星型が出るわかるだろうけど。(笑)
そんなの出たら感動するだろうなー。

2016/11/20(日) 午前 3:51 [[juria](#)]



「コニアシアン」さんへ
おはようございます。
昨日の仕事のせい、今日はこんなに早く起きてしまいました。
「クモヒトデ」
素晴らしいですね。
こういう「化石」が、やはり良いですね。

- [2018年8月](#) (1)
- [2018年7月](#) (1)
- [2018年6月](#) (1)
- [2018年5月](#) (1)

開設日: 2015/11/14(土)

高田馬場にあるお店

wahaco.jp.com
酔床 梵天の詳細高田馬場の和食料理屋
ら

高砂にあるお店

www.murasaki-saikan.com
おトクなグルメ情報高砂の四川料理屋



国際投資マー
最新展望
gentosha-go.com
香港の銀行幹部に
別セミナー参加研
19年8月最新版

池袋駅にあるお店なら

colorsol.jp
COLORSOLRESORTの詳細池袋駅のフ
料理屋情報

Yahoo!

よしもとブログランキング

Ranking table with 3 columns. Column 1: 1. ルート33 堂土. Column 2: 2. 小川葉摘. Column 3: 3. (name partially visible)

よしもと
人気ブログをみよう!

YAHOO! 天気
JAPAN
気なる場所の天気や雨雲レーダーをチェッ

[Yahoo!ブログアクセス解析はマイページから
ブログを書いてTポイントを山分け!
アフィリエイトブログを始めよう!](#)

Suica
究極の
新サービ
提供: JR東日本

内地では「Paratodus」さんが、素晴らしい「クモヒデ化石」を採集しておられますね。
 皆さん、本当に凄いです！
 罫も、チマチマと活動を始めよう、なんて思っております。
 草が枯れ、葉が落ちる季節、冬は寒いけれどお天気は良い日が多いので、
 行きたい場所だらけになってきました。
 「腕足」の産地も、覗いてみたいと思っております。
 「池袋ミネラルショー」は、金欠で行けなくなってしまいました☹
 来年こそ、外国産「カルカロン・メガロドン」狙いでございます。

「ねずみや主人」でした

2016/11/20(日) 午前 5:33 [[ねずみや主人](#)]

昨日の朝は凄いい濃霧でしたね～。ちゃんと写真を撮っているなんて流石！
 クモヒデの化石、私も頂きました。しかし・・・冷静に考えるとこんなに密集している状態を生で見たら・・・背中がムズムズしますよね。
 化石でよかった(笑)。

2016/11/20(日) 午前 10:33 [[apogon2](#)]

こんにちは(^◇^)
 ヒデは過去に三度ほど掲載しましたよね～
 生き埋めか何らかのイベントが起きたか～等を
 その化石の状態から判明する代表的な化石ではないでしょうか
 このクモヒデは海底では大量にありますが、個体とおしの
 接触はない様です。
 北海道もこうして近年沢山見つけたり驚きました(^_-)☆

2016/11/20(日) 午前 10:40 [[アリアス](#)]

> juriaさん、こんばんは。
 確かに、クモヒデは何処でも出るような化石ではないですよね。
 面白い化石なので、もっと出ることを希望します(笑)
 モーライで出たら嬉しいですが・・・
 ノジュールに丸々一つ入ることは無いでしょう。
 みなれていれば、すぐにわかると思うので、
 お互い頑張りましょう(^_^)

2016/11/22(火) 午後 7:14 [[コニアシアン](#)]

> ねずみや主人さん、こんばんは。
 素晴らしい化石をくださったもろんさんには、
 感謝感謝です！
 北海道でも見つかるので、ぜひ自採してみたいものです。
 腕足類の産地、期待しています！
 どのような場所で採れるのか、気になります。
 行ったら、ブログにアップしてくださいね(^_^)
 メガロドンは高いので、なかなか手が付けられないです。
 だったら・・・採集すればいいではないですか！(爆)

2016/11/22(火) 午後 7:18 [[コニアシアン](#)]

> apogon2さん、こんばんは。
 あの日の濃霧は、とても珍しかったと思います。
 珍しいものを見たらシャッターを切るのが、クセですよ！
 apogon2さんのような写真は一生撮れないと思いますが、
 自然に出ると、良い写真は自然に撮れてきます(自論！)
 クモヒデは、化石であることが重要なのです。
 現生は...☹

2016/11/22(火) 午後 7:21 [[コニアシアン](#)]

> アルビアン2さん、こんばんは。
 クモヒデのブログUPに伴って、
 アルビアンさんのブログは参考にさせていただきます。
 大変産出状況からも、興味深いものですよね。
 単体で出てこないのも、また面白いです。
 初山別では、貝類も混ざるみたいで面白いです。
 クモヒデの密集に入っていくのは、なかなか勇気があるな～
 なんて思います。
 アルビアンさんの御宅にいったときは、
 色々見せてくださいね～(^_^)
 忘年会が待ち遠しいです。

2016/11/22(火) 午後 7:48 [[コニアシアン](#)]

[+](#) [トラックバック\(0\)](#)



[池袋にあるお店](#) [totoya-iw.com](#)

おトクなグルメ情報池袋の個室がある店情報なら

[お探しのエリアのおすすめ店](#) [tsubameshokudo.com](#)

貸切ができる店の人気店グルメ情報をお探しなら

[貸切ができる店情報](#) [pronto.owst.jp](#)

フロントかわぐちキャスティの詳細川口にあるお店なら

[下北沢にあるお店](#) [www.kumasanchi-shimokita.com](#)

おトクなグルメ情報下北沢のパスタ屋情報なら

[ダイニングバー情報なら](#) [www.world-liquor-importers.co](#)

世界のビール博物館東京ソラマチの詳細とうきょうスカイツリーにあるお店

[バルコニー床材はクレガーレ](http://www.eslontimes.com/cregare/) www.eslontimes.com/cregare/

積水化学工業のバルコニータイルであなただけのテラス空間を演出しませんか？

[最短3営業日のスピード発行](http://www.lifecard.co.jp) www.lifecard.co.jp

入会利用で10000円相当プレゼント1ポイント最大10円相当／ライフカード

Ads by Yahoo! JAPAN



新しい供養スタイル
Z A Y U



[PR]お得情報



数量限定！イオンおまとめ企画
「無料お試しクーポン」が
「値引きクーポン」が必ず当たる！



CMで話題のふるさと納税サイトさとふる
毎日お礼品ランキング更新中！
2019年のふるさと納税は<12/31まで>

[その他のキャンペーン](#)