

白亜紀を眺めて

どなたでもコメント歓迎します(^_^)

全体表示

[リスト | 詳細]

[札幌市西区のミニ新車なら](#) m020.motorensapporo.com
おすすめの自動車情報あります(株)モーターレン札幌 MINI 宮の森

Ads by Yahoo! JAPAN

_____ タイトル ▼

全32ページ << [21] [22] [23] [24] [25] [26] [27] [28] [29] [30] >>

[前のページ | 次のページ]

もとろんさんと2人巡検！幌内層編

クリップ追加

2016/6/5(日) 午後 2:58 夕張 練習用

シェア ツイート

皆さん、こんにちは～

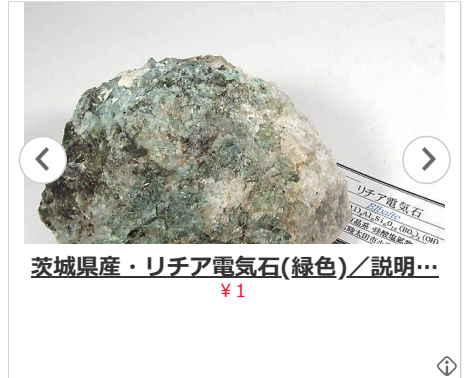
またまた前回の続きです。
今回は、幌内層編ですよ～

レアの沢で、予想外の収穫があって、次にあの川をあちこち歩いてみることにしました。
「あの川」というのも、レアの沢が流れこんでいる川です。
こういう表現ですみません(^_^)

最初、車を走らせていたら、大露頭がみえてきました。
車を置いて、いってみるも大した収穫はなし。
どンドン次へ行きます。



この川、いろいろ降りてみるも、なかなか厳しいようです。
ノジュールが無いとは言いませんが、なんかピンと来ない～
途中、ヤッソーで見るような、大きなノジュールを見つけたりしましたが、
中に入っているスナモグリはイマイチでした。
ちなみに、こんなノジュールがありましたよ。



茨城県産・リチア電気石(緑色) / 説明...
¥1

Yahoo!ブログからのお知らせ

【重要】編集・投稿機能およびアクセス解析の機能を停止いたしました。

[ブログ移行に関するよくあるお問い合わせ](#)

友だち



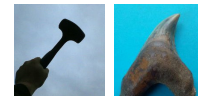
コニアシアン

男性 / 非公開

人気度 ☆



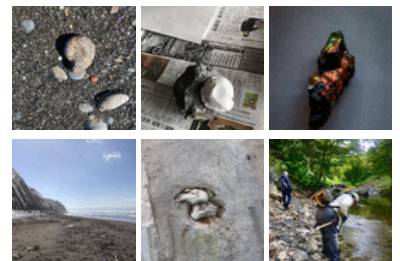
友だち(10)



[友だち一覧](#)

ゲストブック

最新の画像つき記事一覧



[すべて表示](#)



ものすごく黒くて、ツルツルでもろいのです。

幌内層は、どうも白爪ばかりみたいで、ヤッソーみたいな黒爪がないのです。逆に、黒い爪の方が、よっぽど珍しいのだと思います。博物館とかを見てもそうですが、白爪が多いですが、ピシッとした黒爪もあるみたいです。今回はとれなかったのですが、そういうのが出てくれないかな～と思います。



この川はバツとしなかったんで、お次はあの「ダイスキノ川」に行きました！もともとさんとご一緒できるなんて、光栄ですよ～

もともととろんさんは、幌内層を探して、この川にたどり着いたみたいですから、下流の方は？幌内層なのです。ただし上流からの白亜紀のノジュールもあるみたいです。

日	月	火	水	木	金	土
					1	2
3	4	5	6	7	8	9
10	11	12	13	14	15	16
17	18	19	20	21	22	23
24	25	26	27	28	29	30

[すべての記事\(159\)](#)

[画像一覧](#)

[投票](#)

[三笠](#)

[夕張](#)

[小平](#)

[芦別](#)

[新十津川・奈井江](#)

[北竜・沼田](#)

[石狩](#)

[札幌](#)

[道北](#)

[道南](#)

[関東](#)

[関西](#)

[その他の産地](#)

[ビーチコーミング](#)

[クリーニング](#)

[鉱物](#)

[漂着物](#)

[その他](#)

最新のコメント

- > [juriaさん、こんにちは。サント...](#)
- > [まりも@桃色吐息さん、こんにちは。...](#)
- > [まんじゆうさん、こんにちは。一ヶ月...](#)
- > [fossil1129さん、こんにちは。...](#)
- [お疲れ様でしたー。5ヶ所かー・・・。時...](#)

[すべて表示](#)

[+ 訪問者履歴](#)

[+ ブログリンク](#)

Yahoo!からのお知らせ

[・初めての方へ](#)

過去の記事一覧

- [2019年4月](#) (1)
- [2019年3月](#) (1)
- [2019年2月](#) (1)
- [2019年1月](#) (1)
- [2018年12月](#) (2)
- [2018年11月](#) (1)
- [2018年9月](#) (1)
- [2018年8月](#) (1)
- [2018年7月](#) (1)
- [2018年6月](#) (1)

開設日: 2015/11/14(土)



流石ダイスキノ川。
 こちらは、結構いい感じです。
 ノジュールの数も、そこそこあり、含スナモグリ率もなかなかです。
 前にもーりんさんのブログにありましたが、
 白亜紀で、並んで入っているノジュールは、一個を叩いてスカだったら、他もスカ。
 というのがありました。
 ここでは、並んで入っているノジュールで、一つにスナモグリが入っていたら、他にもだいたい入っているという、ちょっとした規則性があるような気がします。



あるポイントにたどり着きましたが、
 ここでは良いスナモグリができました。
 もとろんさんも、地層から直接、大きめの2枚貝を掘り出していました。



Panasonic パナソニック ...
 家電、AV、カメラカテゴリの中古商品で...
 ¥10,500



茨城県産・リチア電気石(緑色)ノ説...
 アンティーク、コレクションカテゴリの新...
 ¥1



鉱石?化石?ノ正体不明です。
 アンティーク、コレクションカテゴリの中...
 ¥500



縄文期 伝群馬県新田郡新田町遺跡周...
 アンティーク、コレクションカテゴリの中...
 ¥1,000

ヤフオク!

よしとブログランキング もっと見る

1  小川菜摘	2  浅香あき恵	3  シルク
-------------------------------------------------------------------------------------------------	--------------------------------------------------------------------------------------------------	------------------------------------------------------------------------------------------------

よしと人気ブログをみよう!

YAHOO! JAPAN 天気・災害
 気なる場所の天気や雨雲レーダーをチェックしよう!

[Yahoo!ブログアクセス解析はマイページから](#)
[ブログを書いてTポイントを山分け!](#)
[アフィリエイトブログを始めよう!](#)



Panasonic パナソニック D...
 ¥10,500



これはもとろんさんから頂きました～
中は、方解石の結晶がびっちり詰まっています。

とりあえずこれで引き上げて、上流の白亜紀に向かおうと、
車に戻ろうとしていました。
ここでこんな道路脇の場所を歩いていました。

「今、幌内層の丘の上を歩いていますね(+▽+)」
「本当だ～じゃあここにもノジュールがあるかもしれないですね(^ ^)」

と思った次の瞬間、ノジュールが埋まっているのに気がきました。
もともと割れているみたいで、掘り出すだけでしたが…
最初から割れているのは、スナモグリが入っているというお約束があるのです(笑)
そうするとやっぱり入っていました。



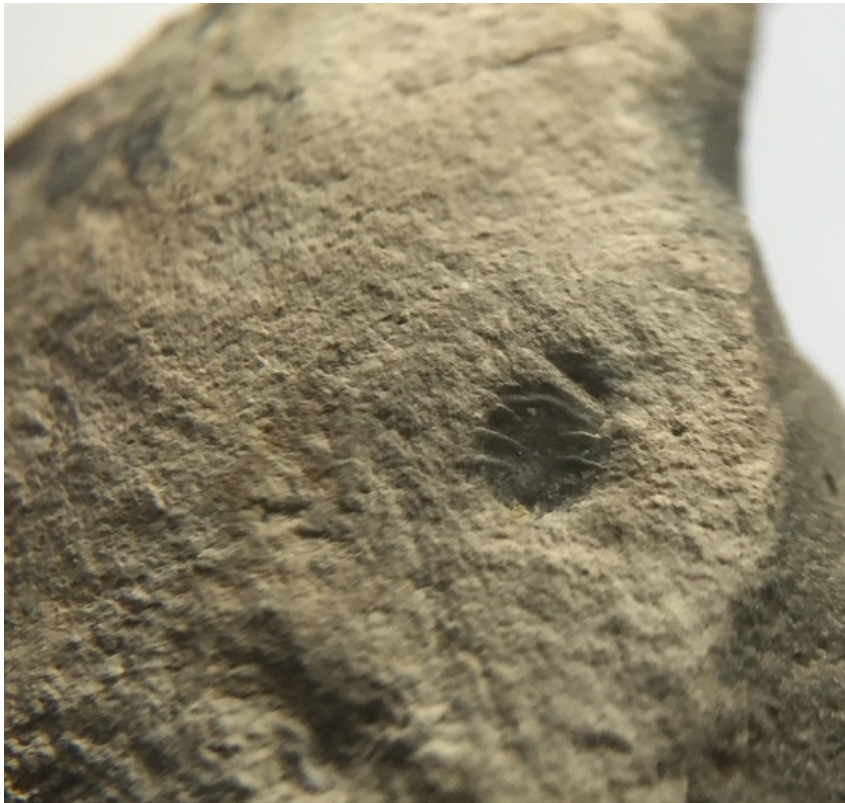


「あっ、入っているよ〜(^_^)やった〜！」
「本当ですか！(+々+)こんなところからも出るんですね…
驚きました。」

こんなところなのです…
思い出の一品になりました。

ということで、幌内層の巡検は終了。
次はダイスキノ川の白亜紀に向かいます。

おまけ



ダイスキノ川の魚の鱗？(古第三紀)
ノジュールの外にありました。





ポロナイスナモグリですが、今まで特徴がいまいちわかりませんでした。
 多分、この爪の突起が特徴なのかな~と思いました。
 ムラタイとのシノニムの可能性もあるそうですが...

ではまた~

> [Yahoo!サービス](#) > [Yahoo!ブログ](#) > [練習用](#)

+ [コメント\(26\)](#)

+ [トラックバック\(0\)](#)

もろんさんと2人巡検！レアの沢編

クリップ追加

2016/6/1(水) 午後 6:36 夕張 練習用

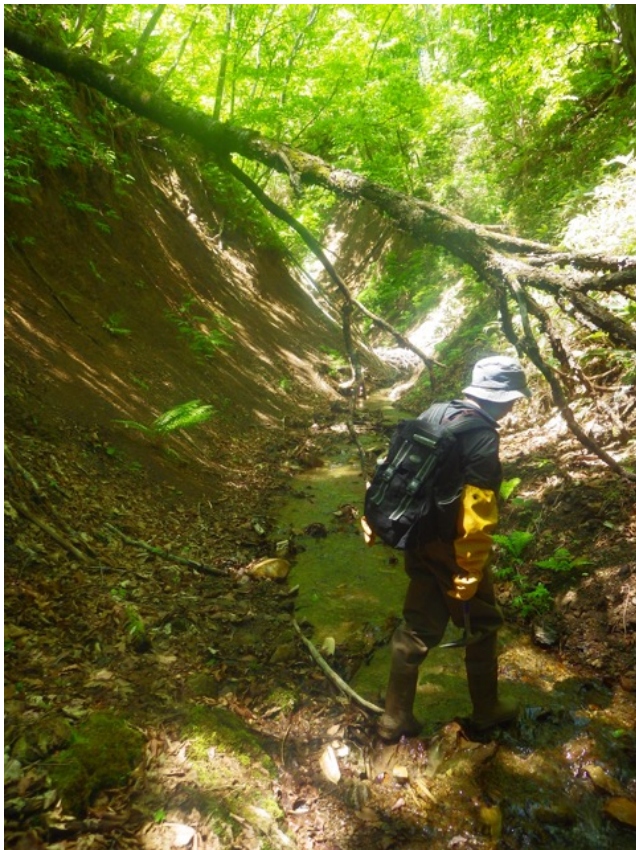
[シェア](#) [ツイート](#)

皆さん、こんばんは~

今回は、前回の続きになります。

紅葉山層の巡検は成功に終わり、今回は満足~と、
 幌内層を彷徨うことにしました。
 ここ付近一帯は、幌内層。
 どこを攻めても、ノジュールが得られます。

まず最初に向かったのは、ある川の横沢です。
 ここはもろんさんも初めての沢。
 つまり、これも新地開拓みたいなものです。もう少し確実ですが...



道路脇の露頭を確認し、いざ出陣。
 沢におりてみると、涼しく、コンディションは最高です。
 沢に降りて、すぐに露頭がありますので、
 ノジュールをひとつお集めて、割るつもりでした。
 僕が登って、ノジュールを落とそうとハンマーで突つくと…

「あっ、もう割れてる…どれどれ。。。」

ひゃあ！デカ！Σ(´Д`|||)

あざやあ！(＋▽＋)！！！！



「こここれって…イガイでも無く、あのなんというか、もとろんさんのブログにでていたなんととかいうかわないかわからないけどオオハ…」
 「これ、オオハネガイですよ(＋▽＋)！
 わたくしが知る限り、幌内層では初めてですよ！
 やりましたね！」
 「あ、そうそう。オオハネガイだったね～しかも幌内層で見たことないくらい、デカイ！」

こうして、沢に降りて直ぐに、大発見があったのでした。
 ただ…これだけではなかったのです。



気を良くして、ノジュールを割っていると、スナモグリは比較的でできます。
特別にノジュールが多いわけではありません。
でも、含化石は高く、スナモグリもです。

そして、もとろんさんが、何やら化石の密集層を見つけたみたいです。
僕がノジュールを割っていると、急に…

「あわわわ…！！やったやった、見つけました～キヤー！凄すぎ～(+▽+)！」
「えっつ、何ですか～」

子供のように、もとろんさんが喜んでいました(笑)
こんな光景、貴重ですよ～
近づいてみると、すぐさまわかりました。



(後で撮ってもらった写真です)

ヒ・タ・チ・オ・ビ だったのです。

「これって、まさかヒタチオビですか～！」

「そうです、そうです。やっとみつけましたよ～」

「凄いー！とうとうみつけましたね(^_^)」

この沢一本だけで、発見がありすぎです(笑)

まだ50mぐらいしか歩いていないですよ。」

もろんさんに見せてもらおうと、たしかにヒタチオビです。

クリーニングすれば、なんとか巻いていそうです。





そのあと、もとろんさんがヒタチオビを見つけた場所を見てみると、そこはオウナガイの密集だったのです。しかも、三笠では見かけない、かなりデカイサイズのものでした。まるで望来と同じくらいの大きさです。殻はなかなか持っていきましたが、なんとかものによっては大丈夫なものもありました。しばらくその層を叩いたあと、もう少し進みましたが、化石の濃いゾーンはここらへんまでみたいです。奥に進むと、まだあるかもしれません。

帰りに、オオハネガイを見つけたポイントを、もう一度チェックすると、もとろんさんが、近から状態は悪いですが、オオハネガイをもう一個見つけました！

「もう一個見つけたのですか！」
 「そうなんです。でもそっちには敵いませんよ。」
 「ヒタチオビ、凄かったですね。ここはまた来るべきですよ。」
 「いいところを見つけました。でも個人的には、あのオオハネガイが一番だと思いました。」

最後にこの沢に、名前をとりあえずつけることにしました。センスのかけらもないですが、「レアの沢」こう呼ぶことにしました。ここは思い出の場所になることでしょう。。。

スナモグリももちろん、いくつか拾いましたよ。



黄鉄鉱化したスナモグリ

さあ、ちょっと書くの疲れました…
 本当は、まだまだ靨内層の巡検について書くつもりでしたが、
 また次の記事にします。
 たった30分ぐらいの巡検だったのに、大きな収穫がありました。

オオハネガイはまたクリーニングします。

おまけ(2日追加)



左、別な幌内層 右レアの沢
オウナガイの比較

ではまた！

> [Yahoo!サービス](#) > [Yahoo!ブログ](#) > [練習用](#)

+ [コメント\(12\)](#)

+ [トラックバック\(0\)](#)

もとろんさんと2人巡検！新地開拓編

クリップ追加

2016/5/30(月) 午後 4:58 夕張 練習用

[シェア](#) [ツイート](#)

皆さん、こんばんは～

昨日は、もとろんさんと一緒に、U張に行ってきました。
気温は20度も無く、この時期にしてはとても快適でした。
ハンマーを振っても、殆ど汗をかかないのですよ～

長くなりそうなのと、ネタを増やすために、区切り良く3回ぐらいにわけて書きたいと思いますので、そこはご了承下さい…

今回の目的は、紅葉山層という、幌内層よりひとつ新しい層の調査。
つまり新地開拓というわけです。
そして、幌内層を彷徨い歩くこと(笑)

先ずは、最初に行った、紅葉山層の新地開拓についてです。

この巡検にあたって、事前にもとろんさんと、産地を絞っていました。
あれこれ探してみた結果、ある川の川底に層が露出しているかも、
という話になり、いってみることにしました。
ただし、この層は硬く、山がちなところに分布しているという特徴があります。
なので、露出も少なく、厳しいのが現状です。

とりあえず、何かでも手がかりが見つければと思い、川横を歩いて行きます。

「これが紅葉山層なのですかね～？」
「そうですね～でも化石は見当たりません。化石の入った層を探しましょう(+ + +)」
「あっ、石炭がたくさん落ちてるよ～(^ ^)」
上流から運ばれてきたのでしょうか。
拾って叩いてみると、いきなり出てきました。
僕の欲しかった、琥珀が。



「あららら…でちゃいましたよ！しかもブルーアンバーが(^_^)！
こっちでもでるんですね～」
「濃いじゃないですか(+▽+)！いっぱいっていますね。」

そのあと、結構琥珀は出てきます。
含琥珀率が高いみたいです。
これで、収穫あり～(笑)



ちょっと歩いて、そろそろゾーンかな～と思い始めた頃、
変わった巨石がありました。
良く観察してみると、ところどころ貝化石がはまっているではありませんか！
しかし、取り出すことはほぼ不可能で、
ほとんどが断面です。
硬いので、掘ろうにも掘れません。





巻貝や、マルフミガイ、ツリテラなど

でも、付近の川底を観察していると、もとろんさんがノジュールを見つけました。
割ってみると、分離は最悪ですが、貝化石が入っていました(^ ^)
ボウズを覚悟していたのに、案外ノジュールはありました。
ただし、岩盤が硬いために、更新は一年単位ではなさそうです。
5年ぐらいたたないと、またらくに採集できないかもです。

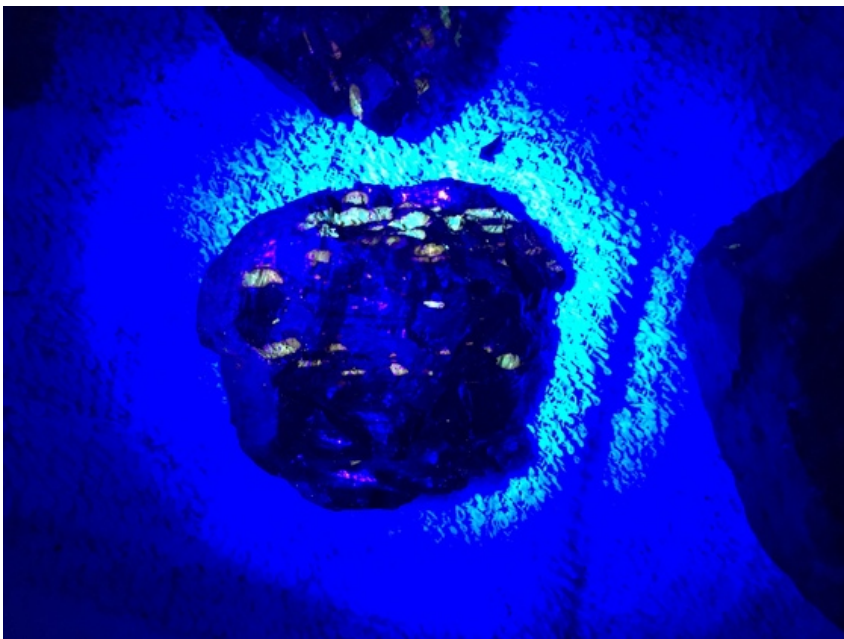


僕も、川底にノジュールを見つけました。
 なんとか掘り出さず(掘り出してもらって…)、割ってみると…
 なんと、かなりサイズのデカイ、タマガイが入っていました！
 もとろんさんも、今までで見た中で、一番大きいサイズだと言っていました。
 うーん、なかなか変わった、面白そうな層です。



「新地開拓、成功しましたね！」
 「良かった良かった…(笑)普通はこんなのでは無いですから、運がいいですよ(+▽+)」

これで満足し(琥珀にも)、とりあえず引きあげることになりました。
 ここが紅葉山層だったら良いのですが、滝の上層と区別する手がかりがあまりありません。
 でも場所的に、紅葉山層と考えるのが自然でしょう。
 夏、水が引いたら、探せる範囲がぐっと広がりますので、また訪れてみたいと思います。
 チェックしていた場所は、もう一箇所あったのですが、
 幌内層を巡ることになりました。



ブラックライト～

ここから、僕たちが「レアの沢」と名付けるような、発見が続くのでした。
次回もお楽しみに！

> [Yahoo!サービス](#) > [Yahoo!ブログ](#) > [練習用](#)

+ [コメント\(10\)](#)

+ [トラックバック\(0\)](#)

ノジュール割りの、よし悪し

クリップ追加

2016/5/23(月) 午後 8:23

小平

練習用

[シェア](#) [ツイート](#)

皆さん、こんばんは～

今日は保存良好のダメシテス・ダメシが入ったノジュールを割りました。
元々は、もうクリーニング要らずの状態でしたが、母岩が異様にデカかったので～
もとの状態の写真はありません。



これはO平サントニアン～カンパニアンノジュールです。
とても素晴らしいダメシテスなのです。
ただし、悲劇が起きました。

ポロっと分離を期待していましたが、割っていくとダメシテスがどんどん割れていきます(´Д`)
あちゃ～と思いながらも、割る手は進んでいきます(笑)
そして、ある異常巻アンモナイトが現れました。





(...:
最初はなんじゃこの異常巻は～！
と思い、一瞬新種を期待しました。
ただし...帰って見てみると、2列の突起があることに気がきました。
薄いし、緩く巻くこれはもーりんさんの本に載っていた、「あれ」ではないかと思いました。
正体は、
パラゾレノセラス・sp.
でした。
もーりんさんの本に載っているのと、色もそっくり！
うれしい～(^_^)
部分化石ではありますが、突起も残っており、なかなか良いです。
しかも初採集～

結果、ダメシテスを大破させたら、パラゾレノセラスがでてきましたという話です。
どっちも綺麗に出してやりたかったですね～
まあ、今度どこまで出るか、期待はしていませんが、クリーニングしてみます。
もうちょっとは出てくるかと思えます。
割れたダメシが美しい方解石で満たされていた、というのはまた今度。。。

同定のミス、意見などはどしどしお寄せください。
ではまた～

> [Yahoo!サービス](#) > [Yahoo!ブログ](#) > [練習用](#)

[+ コメント\(12\)](#)

[+ トラックバック\(0\)](#)

ユウバリセラス、完成

クリップ追加

2016/5/21(土) 午前 10:23

小平

練習用

[f シェア](#)

[t ツイート](#)



子育て中のカラスには気をつけましょう。

皆さん、おはようございます～

こちらは、28度ぐらいまで上がり、溶けそうです(笑)

今シーズンに入って、2回クリーニングをしましたので、まとめて載せます。
そしてユウバリセラスを完成させました！

前までは、これぐらいまで進んでいましたね。



5月14日

最近、タガネを友達にダイヤモンドヤスリで研いでもらい、素晴らしいタガネがどんどん出来上がっていきます。
様々な大きさがあるので、使い分けていきます。

先ずは、もーりんさんから頂いた道北のノジュール。
フィロパキセラスが2つ入っていました。



流石道北。
手の上で、クリーニングが終わりました(笑)





こんな巻貝も入っていました。



続いて、ユウバリセラス。



ちょっと進んで、一気にここまで行きました。



何をしたかと言いますと、母岩を小さくしました(笑)
ここで、アcantセラス科なのが確実に became ました。
元々は、これで終了としたかったのですが、これでは満足いきません。
なので。。

5月20日

仕上げをしました。
ついでにゴードリのクリーニングも。

この時も友人が、お好み通りのタガネを研いでくれます。

あれから1時間ほどかけて、



ユウバリセラス・sp.
25mm

ようやく完成！
頑張って、浮き彫りにしました。



背中のところまで、出せました～
突起や殻は飛びまくりですが...
突起は11列です。

これまで、だいたい短時間で雑なクリーニングでしたが、
3回にわたるクリーニング、総計4時間ぐらいここまで時間をかけました。
なので、とてもお気に入りなのです(^ ^)

おまけ



〇平 サントニアン
ゴードリセラス・デンセプリカータム？
これは顎器なの？

ではまた～

> [Yahoo!サービス](#) > [Yahoo!ブログ](#) > [練習用](#)

[+ コメント\(12\)](#)

[+ トラックバック\(0\)](#)

全32ページ [◀](#) [21] [22] [23] [24] [25] [26] [27] [28] [29] [30] [▶](#)

[[前のページ](#) | [次のページ](#)]

旅の魅力が
まるわかり!!

中日旅行ナビ
ぶらっ人

ツアー・宿泊情報
もいろいろ

[国際貢献学部スペシャルサイト](http://www.kufs.ac.jp) www.kufs.ac.jp

スペシャルムービー公開中いまままでにない「新しいがはじまる」

[東京レプタイルズワールド冬](http://tokyo.reptilesworld.jp) tokyo.reptilesworld.jp

11.30-12.1サンシャインシティヘビ・トカゲ他エキゾチックアニマル即売

[歌を上手く歌いたい…お悩みなら](http://www.voat.co.jp) www.voat.co.jp

45分で変化が分かる無料体験レッスンボーカルスクールならVOAT

[人気おもちゃのXmasカタログ](http://www.toysrus.co.jp) www.toysrus.co.jp

子供が喜ぶとっておきが見つかるトイザラスのクリスマスカタログ

[変わるなら今しかない!](http://www.ktc-school.com) www.ktc-school.com

KTCおおぞら高等学院/公式サイト転校・編入いつでも受付中。

[公的年金を補うために](http://ssl.manulife.co.jp) ssl.manulife.co.jp

マニュアル生命の外貨建個人年金保険で老後の資金づくりを。生命保険料控除適用

[公式/FEERICHELU](http://www.joint-space.co.jp) www.joint-space.co.jp

オトナ女子のためのキレイめカジュアル24時間注文可、新作アイテム多数

Ads by Yahoo! JAPAN


18歳以下なら
UQ学割
月額**980円**〜
6ヶ月間
UQ家族割適用時
だぞつ
UQ mobile

通話料・機體代金別途。スマホプランS。割引は契約適用。金額は税抜。

Canon
カメラが付いたミニフォトプリンター
iNSPiC
シール紙だから
そのまま貼れる!
ZV-123

スマホの写真が、その場でシールに！ **Canon**
スマホプリンター iNSPiC
[今すぐチェック](#)

[PR]お得情報

 [ふるさと納税サイト『さとふる』](#)
11/30まで5周年記念キャンペーン中！
Amazonギフト券1000円分当たる！

[その他のキャンペーン](#)